

- NL** Montage-instructie en gebruiksaanwijzing recirculatiebox met monoblock filter
- FR** Instructions d'installation et mode d'emploi du caisson encastrable avec filtre monoblock
- DE** Montage und Betriebsanleitung Umluftbox mit Monoblockfilter
- EN** Installation and user manual recirculation box with monoblock filter

Novy

841400 - 842400 - 843400



NOVY



1 VOORSCHRIFTEN VOOR VEILIGHEID EN MONTAGE

Dit is de montage-instructie voor het op de voorzijde aangegeven Novy artikel. Lees aandachtig de veiligheidsvoorschriften, de montagehandleiding en de gebruiksaanwijzing vóór de installatie en ingebruikname.

Leef de veiligheidsvoorschriften, de montagehandleiding en de gebruiksaanwijzing na om letsel en materiële schade te voorkomen.

Deze staan op onze website www.novy.com vermeld.

In deze montage-instructie wordt gewerkt met een aantal symbolen. Hieronder vind u de betekenis van deze symbolen.

Symbol	Betekenis	Actie
	Lezen	Lees de instructie goed.
	Info/ Waarschuwing	Dit symbool duidt op een belangrijke tip of een gevaarlijke situatie.



Waarschuwing voorafgaand montage

- Lees aandachtig de gebruiksaanwijzing en de montage instructie vóór de installatie en ingebruikname van dit accessoire. Hierin vind u belangrijke informatie voor de montage en gebruik van het accessoire.
- Het accessoire is uitsluitend bedoeld voor huishoudelijk gebruik (bereiding van voedingsmiddelen) met uitsluiting van alle ander huishoudelijk, commercieel of industrieel gebruik. Gebruik het accessoire niet buitenshuis.
- Bewaar deze handleiding zorgvuldig en geef deze door aan de persoon die het toestel eventueel na u gebruikt.
- Dit accessoire voldoet aan de geldende veiligheidsvoorschriften. Ondeskundige montage kan echter persoonlijk letsel en schade aan het toestel veroorzaken.
- Controleer de staat van het accessoire en het montage-materiaal zodra u ze uit de verpakking haalt. Neem het accessoire met zorg uit de verpakking. Gebruik geen scherpe messen om de verpakking te openen.
- Installeer het accessoire niet indien het beschadigd is en richt u in dat geval tot Novy.
- Controleer aan de hand van tekening 1 of alle montage-materialen meegeleverd zijn. De filters bevinden zich in het accessoire.
- Novy is niet aansprakelijk voor schade als gevolg van onjuiste montage, onjuiste aansluiting, onjuist gebruik of onjuiste bediening.
- De veiligheid is alleen gewaarborgd bij een deskundige montage volgens de montagehandleiding. De installateur is verantwoordelijk voor een goede werking op de plaats van opstelling.
- Metalen onderdelen kunnen scherpe kantjes hebben en u kunt zich eraan verwonden. Draag daarom bij het monteren handschoenen die u daartegen beschermen.
- Het accessoire niet ombouwen of wijzigen.
- Verwijder etiketten en zelfklevers/ stickers welke op het

accessoire zijn geplaatst met gebruiks- of montage tips. In het accessoire aan de achterkant van het uitblaasrooster bevindt zich het type sticker, deze niet verwijderen.

2 MONOBLOCK RECIRCULATIEFILTER

Hedendaagse keukenventilatie en energie-efficiëntie: de eerste kan niet zonder de laatste. Recirculatie biedt hierin de oplossing. Recirculatieafzuigkappen voeren de kookdampen niet af, maar filteren de geur en het vet uit de lucht en blazen de gefilterde lucht vervolgens terug de woning in.

Het Novy monoblockfilter absorbeert onaangename geuren en maakt afvoer van warme lucht naar buiten toe overbodig. De basis van het monoblockfilter is een vooruitstrevende vorm van geactiveerde koolstofdeeltjes in de vorm van minuscule bolletjes die op een dragende labyrintstructuur zijn gekleefd. Door de labyrintstructuur heeft het monoblockfilter een beperkt verlies aan druk en een maximaal behoud aan rendement. Dit resulteert in een efficiënte afzuiging, uitstekende geurabsorptie en een beperkt geluidsniveau.

3 GEBRUIK VAN DE RECIRCULATIEBOX

De recirculatiebox wordt toegepast in combinatie met een dampkap/ afzuigkap of werkbladafzuiging.



Lees de gebruiksaanwijzing van uw toestel voor de programmering en het gebruik van de recirculatie modus.



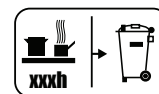
Voor een optimale werking van het monoblock recirculatiefilter is het van belang de afzuiging van het toestel voor het koken aan te zetten en de nalooptijd te respecteren. Lees hiervoor de instructies in de gebruiksaanwijzing van uw toestel.



Zorg voor voldoende ventilatie in de keuken voor een optimale efficiëntie van het recirculatie systeem.

Een indicatie op de afzuigkap of werkbladafzuiging geeft aan dat het monoblock recirculatiefilter vervangen dient te worden.

De levensduur van deze monoblock recirculatiefilter staat vermeld op het label op de filter zelf.





**Een nieuw monoblock filter kunt u verkrijgen via de vakhandel of via de Novy website www.novy.com.
Artikelnummer monoblock filter: 7910055 (2x).**

1 PRESCRIPTIONS DE SÉCURITÉ ET D'INSTALLATION

Il s'agit de la notice de montage de l'article Novy illustré en page de couverture. Lisez attentivement les consignes de sécurité, les instructions de montage et le mode d'emploi avant l'installation et la mise en service de l'appareil.

Respectez les consignes de sécurité, les instructions de montage et le mode d'emploi afin d'éviter les blessures et les dommages matériels. Ces documents sont disponible sur notre site web www.novy.com.

Ce mode d'emploi utilise plusieurs symboles. Vous en trouverez la signification ci-dessous.

Symbole	Signification	Action
	Indication	Lisez attentivement les instructions.
	Information/ Avertissement	Ce symbole signale un conseil important ou une situation dangereuse.



Avertissements préalables au montage

- Veuillez lire attentivement le mode d'emploi et la notice de montage avant d'installer et de mettre en service cet accessoire. Vous y trouverez des informations importantes pour le montage et l'utilisation de l'accessoire.
- L'accessoire est exclusivement destiné à un usage domestique (préparation d'aliments), à l'exclusion de tout autre usage domestique, commercial ou industriel. N'utilisez pas l'accessoire en extérieur.
- Conservez soigneusement cette notice et remettez-le à la personne qui pourrait utiliser l'appareil après vous.
- Cet accessoire est conforme aux règles de sécurité en vigueur. Toutefois, une utilisation non conforme peut entraîner des blessures corporelles et endommager l'appareil.
- Vérifiez l'état de l'accessoire et du matériel de montage dès que vous les sortez de l'emballage. Retirez l'accessoire de l'emballage avec précaution. N'utilisez pas de couteaux pointus pour ouvrir l'emballage.
- Si l'accessoire est endommagé, ne l'installez pas et contactez Novy.
- Vérifiez sur que tout le matériel de montage est inclus. Les filtres se trouvent déjà dans l'accessoire.
- Novy n'est pas responsable des dommages résultant d'un montage, d'un raccordement, d'une utilisation ou d'un maniement incorrects.
- La sécurité n'est garantie que si l'accessoire est correctement installé conformément à la notice de montage. L'installateur est responsable du bon fonctionnement sur le lieu d'installation.
- Les pièces métalliques peuvent présenter des arêtes vives et peuvent occasionner des blessures. Dès lors, portez des gants qui vous en préservent lors de l'assemblage.
- Ne pas transformer ni modifier l'accessoire.
- Retirez les étiquettes et les autocollants qui ont été apposés sur l'accessoire et mentionnant des conseils d'utilisation

ou de montage. L'étiquette d'identification se trouve à l'arrière de la grille de soufflage ; ne la retirez pas.

2 FILTRE DE RECIRCULATION MONOBLOCK

Ventilation de la cuisine et efficacité énergétique : la première ne peut pas se passer de l'autre. Le recyclage offre la meilleure solution. Les hottes d'aspiration à recyclage n'évacuent pas les vapeurs de cuisson, elles filtrent les odeurs et la graisse de l'air et ramènent l'air filtré dans l'appartement.

Le filtre Novy monoblock absorbe les odeurs désagréables et rend l'évacuation de l'air chaud vers l'extérieur superflue. La base du filtre monoblock est une forme avancée de particules de carbone activées sous forme de billes minuscules collées sur une structure de support en forme de labyrinthe. À cause de cette structure de labyrinthe, le filtre monoblock a une perte de pression limitée et un contenu maximum de rendement. Cela résulte en une aspiration efficace, une excellente absorption des odeurs et un niveau sonore limité.

3 UTILISATION DU CAISSON À RECYCLAGE

Le caisson à recyclage est utilisée en combinaison avec une hotte aspirante ou une plaque de cuisson avec hotte intégrée.



Avant de programmer et d'utiliser le mode de recyclage, lisez le mode d'emploi de votre appareil.



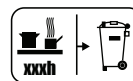
Pour un fonctionnement optimal du filtre de recyclage monoblock, il est important de mettre la hotte en marche avant la cuisson et de respecter l'arrêt différé après la cuisson. Pour ce faire, lisez les instructions figurant dans le mode d'emploi de votre appareil.



Assurer une ventilation adéquate dans la cuisine pour une efficacité optimale du système de recyclage.

Une indication sur la hotte aspirante ou la hotte de plan de travail indique que le filtre de recyclage monoblock doit être remplacé.

La durée de vie de ce filtre de recyclage monoblock est indiquée sur l'étiquette apposée sur le filtre lui-même.



Un nouveau filtre monoblock peut être obtenu chez les revendeurs Novy ou pour la Belgique via le site web de Novy www.novy.com. Numéro d'article filtre monoblock : 7910055 (2x).



1 SICHERHEITS- UND MONTAGEVORSCHRIFTEN

Dies ist die Montage und Bedienungsanleitung für das auf der Vorderseite genannte Novy Artikel. Lesen Sie die Sicherheitshinweise, die Montageanleitung und die Bedienungsanleitung vor der Installation und der Inbetriebnahme sorgfältig durch.

Beachten Sie die Sicherheitshinweise, die Montageanleitung und die Bedienungsanleitung, um Verletzungen und Beschädigung des Gerätes zu vermeiden.

Diese Dokumente können Sie auch auf unserer Website www.novy.com finden.

Die Anleitung enthält einige Symbole, deren Bedeutung im Folgenden erläutert wird.

Symbol	Bedeutung	Aktion
	Anzeige	Lesen Sie die Anweisung sorgfältig
	Info/Warnhinweis	Dieses Symbol weist auf einen wichtigen Tipp oder eine gefährliche Situation hin.



Warnhinweise vor der montage

- Lesen Sie die Gebrauchsanweisung und Montageanleitung sorgfältig durch, bevor Sie dieses Zubehör installieren und in Betrieb nehmen. Darin sind wichtige Informationen in Bezug auf die Installation und Verwendung des Zubehörs enthalten.
- Das Zubehör ist nur für den Hausgebrauch (Zubereitung von Lebensmitteln) bestimmt, unter Ausschluss aller anderen haushaltlichen, gewerblichen und industriellen Zwecke. Das Zubehör darf nicht im Freien verwendet werden.
- Bewahren Sie diese Anleitung sorgfältig auf und geben Sie sie an die Person weiter, die das Gerät möglicherweise nach Ihnen benutzt.
- Dieses Zubehör erfüllt die geltenden Sicherheitsvorschriften. Eine unsachgemäße Montage kann jedoch zu Verletzungen und Schäden am Gerät führen.
- Überprüfen Sie den Zustand des Zubehörs und des Montagematerials, sobald Sie es aus der Verpackung nehmen. Nehmen Sie das Zubehör sorgfältig aus der Verpackung. Verwenden Sie zum Öffnen der Verpackung keine scharfen Messer.
- Installieren Sie das Zubehör nicht, wenn es beschädigt ist, und wenden Sie sich in diesem Fall an Novy.
- Überprüfen Sie anhand der Zeichnung 1, ob alle Montagematerialien vorhanden sind. Die Filter befinden sich in der Umluftbox.
- Novy haftet nicht für Schäden, die durch falsche Montage, falschen Anschluss, unsachgemäße Verwendung oder falsche Bedienung entstehen.
- Die Sicherheit ist nur bei fachgerechter Installation gemäß der Montageanleitung gewährleistet. Derjenige, der das Zubehör installiert, ist für den ordnungsgemäßen Betrieb am Installationsort verantwortlich.
- Metallteile können scharfe Kanten haben, an denen Sie sich verletzen können. Tragen Sie bei der Montage Handschuhe, die Sie vor Verletzungen schützen.

- Das Zubehör darf nicht umgebaut oder verändert werden.
- Entfernen Sie Etiketten und Aufkleber von dem Zubehör, die mit Verwendungs- oder Montagetipps versehen sind. Auf der Rückseite des Auslassgitters befindet sich ein Aufkleber, der nicht entfernt werden darf.

2 MONOBLOCK UMLUFTFILTER

Zeitgemäße Küchenentlüftung und Energieeffizienz stehen in unmittelbarem Zusammenhang miteinander: Die Küchenentlüftung sollte heute möglichst energieeffizient sein. Hier bietet der Umluftbetrieb eine Lösung. Dunstabzugshauben, die im Umluftbetrieb arbeiten, führen die Kochdämpfe nicht ab, sondern filtern den Geruch und das Fett aus der Luft heraus und blasen die gefilterte Luft zurück in den Raum.

Der Novy Monoblockfilter absorbiert unangenehme Gerüche und macht die Ableitung von warmer Luft ins Freie überflüssig. Grundlage des Monoblockfilters ist eine fortschrittliche Form von Aktivkohlepartikeln in Form von winzigen Kugeln, die auf eine tragende Labyrinthstruktur geklebt sind. Aufgrund der Labyrinthstruktur zeichnet sich der Monoblockfilter durch einen begrenzten Druckverlust und einen maximalen Wirkungsgrad aus. Das Ergebnis ist eine effiziente Absaugung, eine hervorragende Geruchsabsorption und ein niedriger Geräuschpegel.

3 VERWENDUNG DER UMLUFTBOX

Die Umluftbox wird in Kombination mit einer Dunsthaube oder einer Muldenlüfter verwendet.



Lesen Sie vor der Programmierung und der Verwendung des Umluftmodus die Bedienungsanleitung Ihres Geräts.



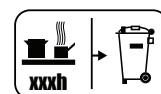
Für den optimalen Betrieb des Monoblock-Umluftfilters ist es wichtig, die Haube vor dem Kochen einzuschalten und die Nachlaufzeit einzuhalten. Lesen Sie dazu die Hinweise in der Bedienungsanleitung Ihres Gerätes.



Sorgen Sie für eine ausreichende Belüftung in der Küche für eine optimale Effizienz des Umluftsystems.

Eine Anzeige auf der Dunstabzugshaube oder dem Muldenlüfter zeigt an, wenn der Umluftfilter ausgetauscht werden muss.

Die Lebensdauer dieses Monoblockfilters ist auf dem Etikett auf dem Filter selbst angegeben.





**Einen neuen Monoblockfilter erhalten Sie im Fachhandel, der auf der Novy Website zu finden ist.
Artikelnummer Monoblockfilter: 7910055 (2x).**

1 INSTRUCTIONS FOR SAFETY AND USE

These are the mounting instructions for the Novy article shown on the cover. Carefully read the safety instructions, mounting instructions and user manual before installation and putting it into operation.

Follow the safety instructions, mounting instructions and user manual to prevent injury and material damage. These documents are available on our website www.novy.com.

This manual makes use of a number of symbols. The meaning of these symbols are given below.

Symbol	Meaning	Action
	Indication	Read the instructions carefully.
	Information/ Warning	This symbol indicates an important tip or a dangerous situation.



Warnings before installation

- Read the directions for use and the installation instructions before installing and using this accessory. You will find important information here for the assembly and use of the accessory.
- The accessory is intended exclusively for household use (preparation of food) and excludes all other domestic, commercial or industrial use. Do not use the accessory outside.
- Keep good care of this manual and pass it on to any person who may use the appliance after you.
- This accessory complies with the applicable safety instructions. However, inexperienced installation may cause personal injury or damage to the appliance.
- Check the condition of the accessory and the installation fittings as soon as you remove them from the packaging. Remove the accessory from the packaging with care. Do not use sharp knives to open the packaging.
- Do not install the accessory if it is damaged, and in that case inform Novy.
- Check on the basis of drawing 1 that all the materials for installation have been supplied. The filters are in the accessory.
- Novy is not liable for damage resulting from incorrect assembly, incorrect connection, incorrect use or incorrect operation.
- Safety is guaranteed only with expert installation in accordance with the installation manual. The installing technician is responsible for proper operation at the installation location.
- Metal parts may have sharp edges, and you may injure yourself on them. For that reason, wear protective gloves during installation.
- Do not convert or alter the accessory.
- Remove labels and stickers on the accessory with tips for use or installation. The type sticker is to be found on the back of the exhaust grille. Do not remove it.

2 MONOBLOCK RECIRCULATION FILTER

Contemporary, energy-efficient kitchen ventilation: you can't have the first without the latter. Recirculation offers the solution for this. Recirculation extraction hoods do not remove the cooking fumes, but filter the odour and fat out of the air and then blow the filtered air back into the home.

The Novy monoblock filter absorbs unpleasant odours and makes the removal of hot air to the outside unnecessary. The basis of the monoblock filter is an advanced form of activated carbon particles in the shape of minuscule spheres that are bonded to a load-bearing labyrinth structure. Due to the labyrinth structure, the monoblock filter has a limited loss of pressure and maintains a maximum efficiency. This results in efficient extraction, excellent odour absorption and a limited noise level.

3 USE OF THE RECIRCULATION BOX

The recirculation box must be used with an extractor hood or venting hob.



Before programming and using the recirculation mode, read the user manual for your device.

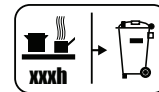


For optimal operation of the monoblock recirculation filter, it is important to switch on the extractor before cooking and to respect the run-on time. To do this, read the instructions in the user manual for your appliance.



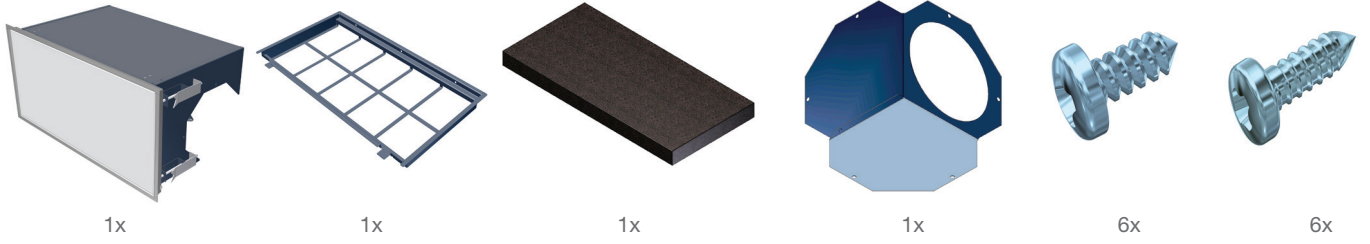
Provide adequate ventilation in the kitchen for optimal efficiency of the recirculation system.

An indication on the cooker hood or venting hob indicates that the monoblock recirculation filter needs to be replaced. The lifetime of this monoblock recirculation filter is indicated on the label on the filter itself.

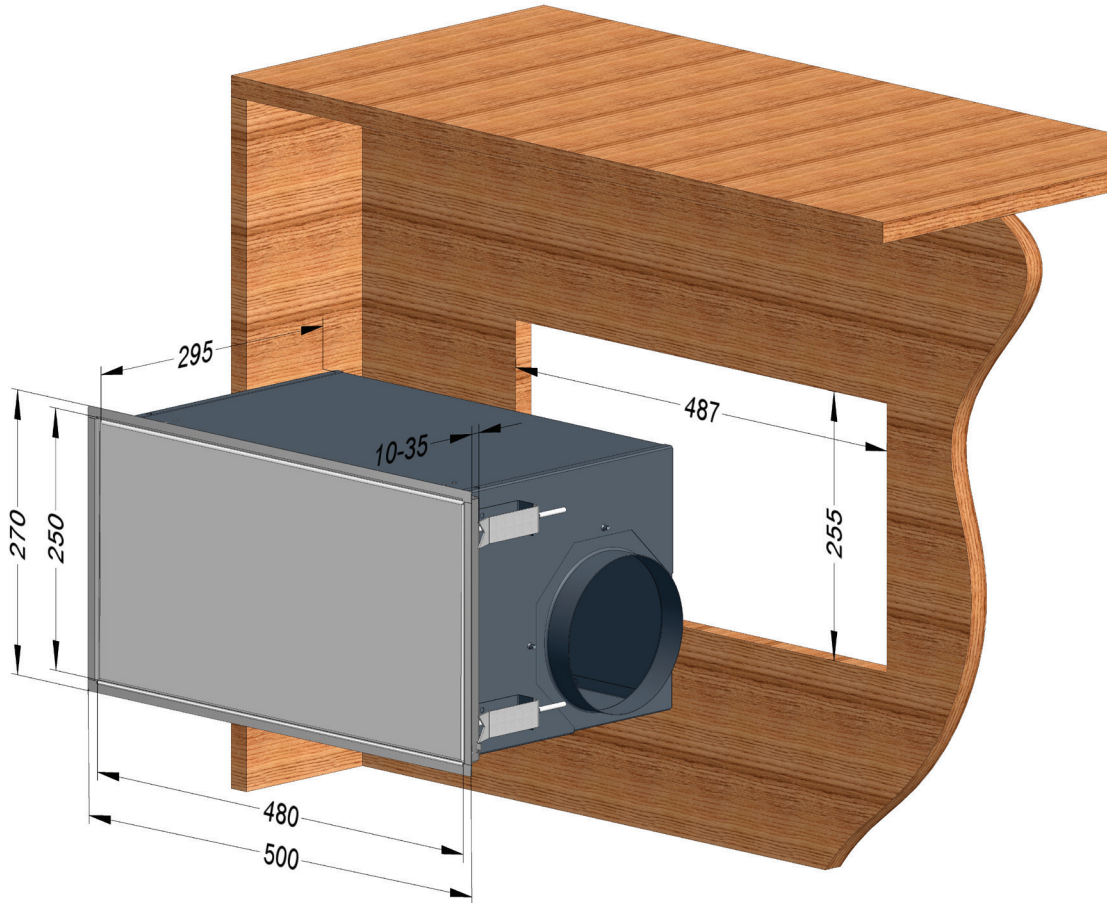


You can obtain a new monoblock filter from a dealer which you can find on the Novy website. Article number monoblock filter: 7910055 (2x).

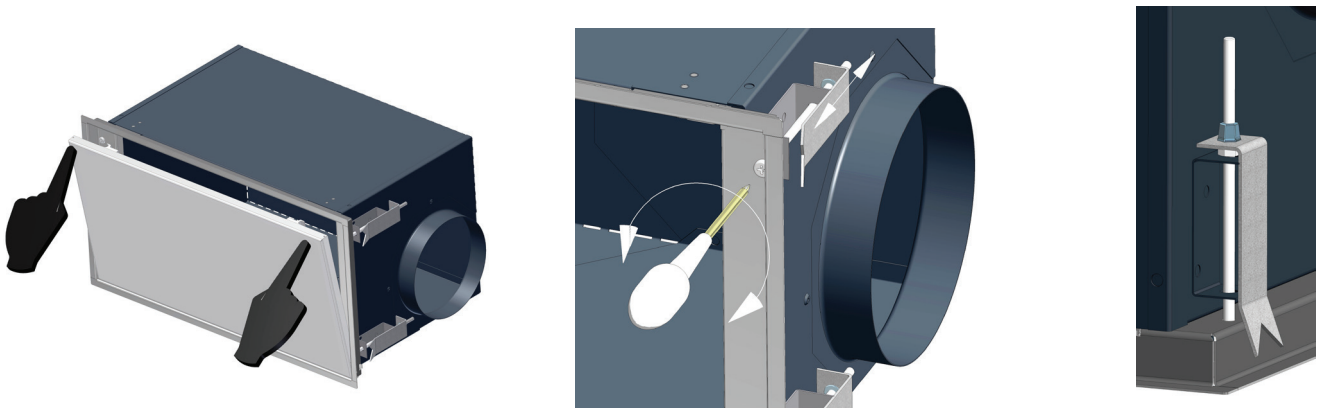
1



2



3





Belangrijk: lees voorafgaand de voorschriften voor veiligheid en montage.

- ① Controleer of alle accessoires aanwezig zijn in de verpakking. De filters bevinden zich in het accessoire.
- ② Voorzie een inbouwopening in de wand of het plafond met volgende afmetingen:
D1 x D2 = 487 x 255mm
Voorzie voldoende inbouwruimte:
de minimale inbouwdiepte = 295mm
- ③ Stel de afstand van de klemveer af, indien nodig: druk tegelijkertijd met beide handen het uitblaasrooster \pm 2 mm in tot u een 'click' hoort om de recirculatiebox te openen.

Stel de afstand 'A' tussen de klemveren af vooraleer de recirculatiebox in te bouwen:

A = Dikte inbouwpaneel + 5mm.

Stel met behulp van een schroevendraaier de gewenste afstand van de klemveren af



Important: Veuillez lire les instructions de sécurité et d'installation avant de commencer.

- ① Vérifiez si tous les accessoires sont livrés dans l'emballage. Les filtres se trouvent à l'intérieur de l'accessoire.
- ② Prévoyez une découpe d'encastrement dans le mur ou le plafond aux dimensions suivantes :
D1 x D2 = 487 x 255 mm
Prévoyez suffisamment d'espace pour l'encastrement:
la profondeur d'insertion minimale = 295 mm
- ③ Réglage de la distance du ressort de fixation: Appuyez des deux mains en même temps sur la grille de soufflage \pm 2 mm jusqu'à ce que vous entendiez le "clic" d'ouverture.

Réglez la distance 'A' entre les ressorts de fixation avant d'insérer le caisson à recyclage:

A = Épaisseur du panneau + 5 mm.

Réglez la distance souhaitée entre les ressorts avec un tournevis.



Wichtig: Bitte lesen Sie die Sicherheits- und Installationshinweise, bevor Sie beginnen.

- ① Kontrollieren Sie, dass alle Zubehörteile mitgeliefert wurden. Die Filter befinden sich im Inneren des Zubehörs.
- ② Bringen Sie in der Wand oder Decke eine Einbauöffnung mit folgenden Abmessungen an:
D1 x D2 = 487 x 255 mm
Sehen Sie folgenden Einbauraum vor:
minimale Einbautiefe = 295 mm
- ③ Stellen Sie bei Bedarf den Abstand der Klemmfedern ein: Drücken Sie das Auslassgitter mit beiden Händen gleichzeitig \pm 2 mm herein, bis Sie einen „Klick“ hören, um die Umluftbox zu öffnen.

Stellen Sie den Abstand „A“ zwischen den Klemmen ein, bevor Sie die Umluftbox einbauen: A = Dicke der Materialstärke (Gipskartonplatte o. ä.) + 5 mm.

Stellen Sie mit Hilfe eines Schraubendrehers den gewünschten Abstand der Klemmfedern ein.



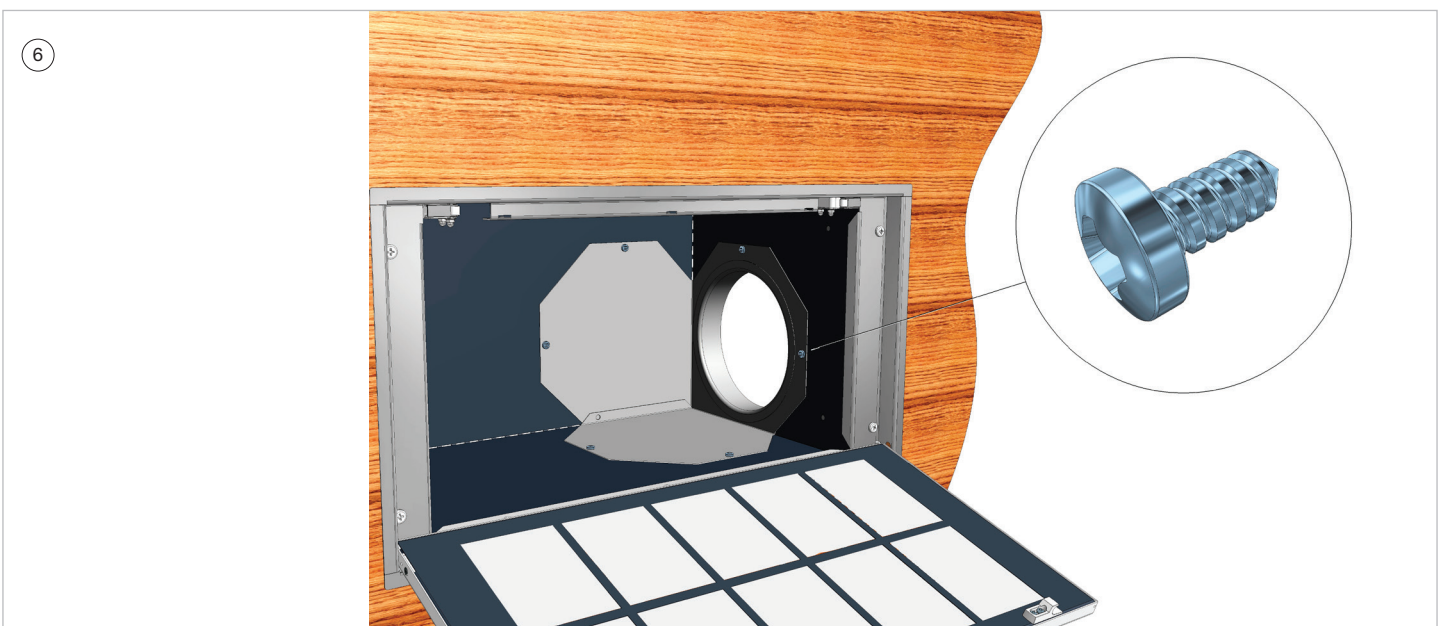
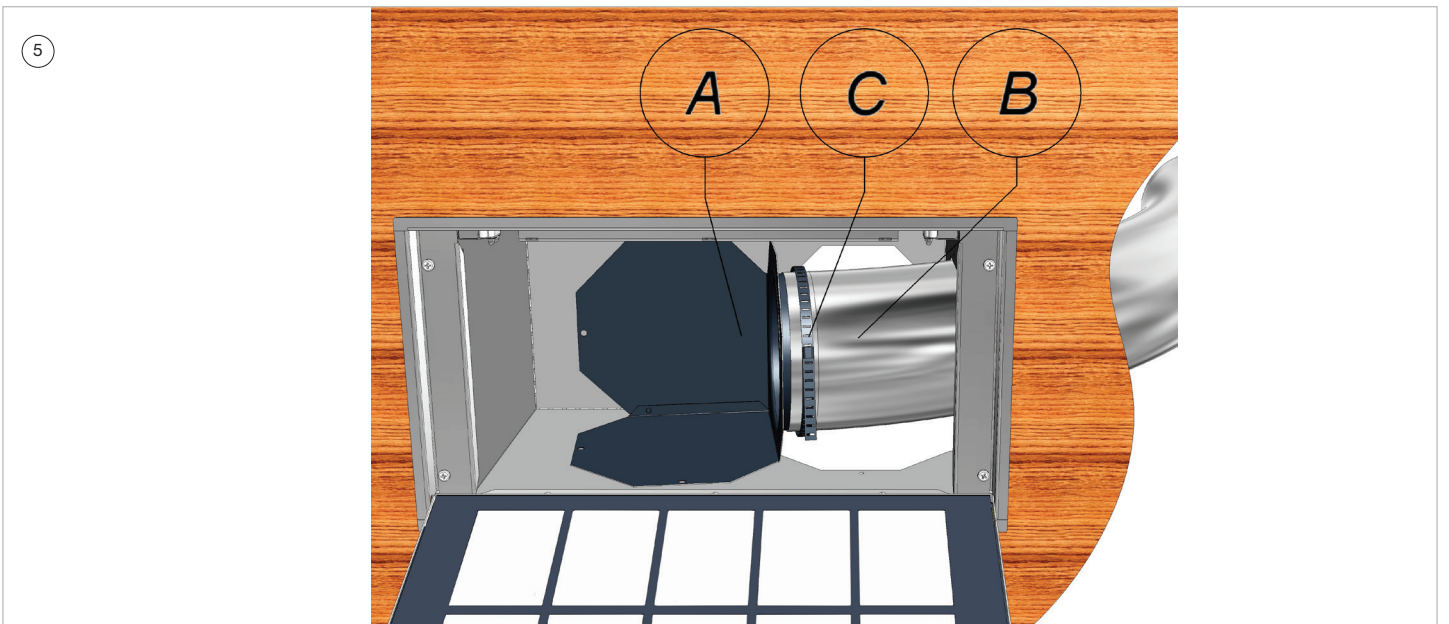
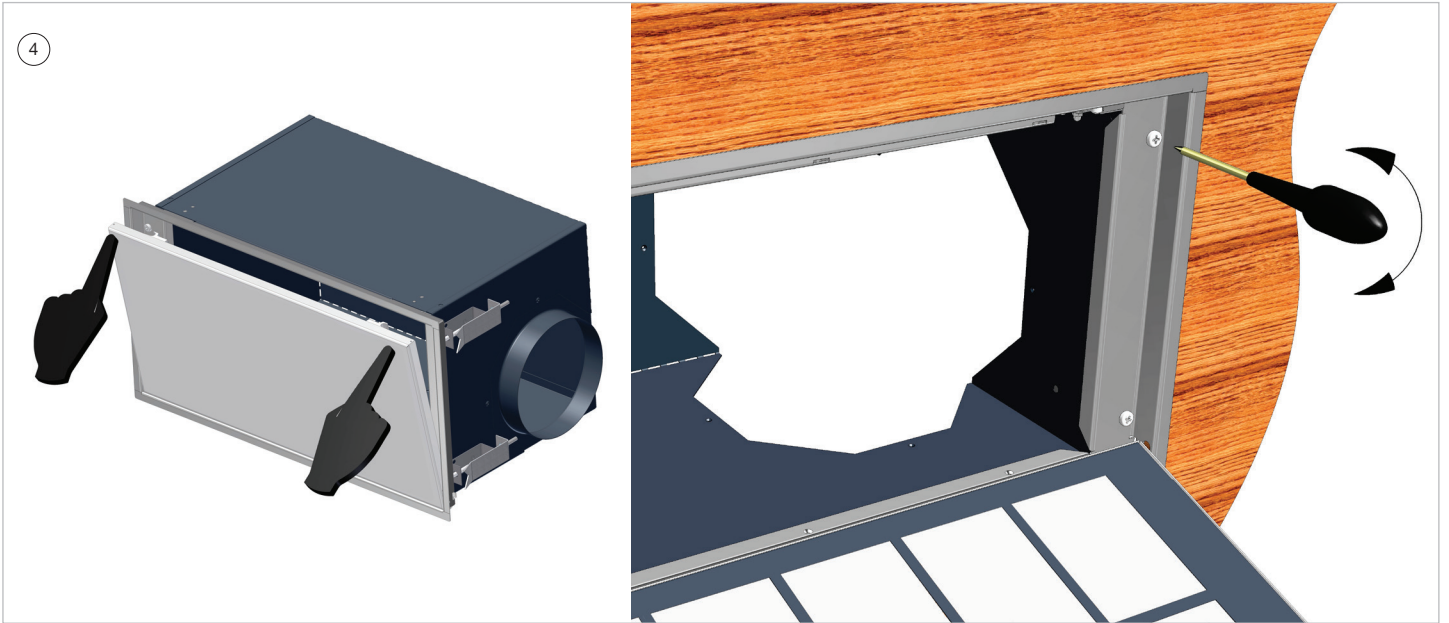
Important: Please read the safety and installation instructions before you start.

- ① Check that all the accessories are present in the packaging. The filters are located inside the accessory.
- ② Provide a building-in opening in the wall or the ceiling with the following dimensions:
D1 x D2 = 487 x 255 mm
Make sure there is sufficient building-in space:
minimum building-in depth = 295mm
- ③ Set the distance of the clamping spring, if necessary: to open the filter unit, simultaneously press the exhaust grille \pm 2 mm with both hands until you hear a click.

Set the distance 'A' between the clamping springs before building in the recirculation box:

A = Thickness of building-in panel + 5 mm.

Set the required distance of the clamping springs using a screwdriver.



NL

- ④ Druk de recirculatiebox bij de randen in de opening.

BELANGRIJK: Druk niet op het uitblaasrooster, dit om beschadiging te vermijden!! Open het uitblaasrooster opnieuw en draai de klemveren handmatig aan met behulp van een schroevendraaier

- ⑤ Breng de toevoerbuis 'B' door de uitlaatopening. Verbindt de toevoerbuis aan het hoekaansluitstuk 'A' met behulp van een spanband 'C'. Het hoekaansluitstuk kan desgewenst in 3 verschillende richtingen worden gemonteerd.

BELANGRIJK:

Gebruik bij voorkeur een 'geïsoleerde' toevoerbuis Ø150mm

Maximum lengte van de toevoerbuis: 10m

Vermijd zoveel mogelijk bochten in de toevoerbuis
Maak enkel en indien nodig 'wijde bochten'

Wanneer de recirculatiebox wordt ingebouwd in hetzelfde vlak van een inbouwdampkap, met uitblaas in dezelfde richting moet de tussenafstand minimum 1,5m bedragen

- ⑥ Fixeer het hoekaansluitstuk met de meegeleverde schroeven (6x).

FR

- ④ Enfoncez le caisson dans l'ouverture en appuyant uniquement sur les bords latéraux.

ATTENTION: N'appuyez pas sur la grille de soufflage pour éviter tout dommage!! Ouvrez de nouveau la grille de soufflage et faites tourner les ressorts de serrage manuellement à l'aide d'un tournevis.

- ⑤ Faites passer le tubage de la hotte par l'ouverture 'B'. Reliez le tubage à la cornière de raccordement 'A' à l'aide d'un collier de serrage 'C'. La connexion peut se faire dans 3 directions différentes.

ATTENTION:

Utilisez de préférence un tubage insonorisé Ø150 mm

Longueur maximale du tubage: 10 m

Veillez à ce que l'évacuation soit la plus directe possible.

Si et seulement si nécessaire, réalisez des coudes larges.

Quand le caisson à recyclage monoblock est encastré au même plan qu'une hotte et qu'il souffle vers le bas, la distance minimale entre les deux est de 1,5 m.

- ⑥ Fixez la cornière de raccordement avec les vis livrées (6 x)

DE

- ④ Drücken Sie die Umluftbox an den Kanten in die Öffnung.

WICHTIG: Drücken Sie nicht auf das Auslassgitter, um Beschädigungen zu vermeiden!! Öffnen Sie das Auslassgitter erneut und ziehen Sie die Klemmfedern mit einem Handschraubendreher an.

- ⑤ Führen Sie das Zufuhrrohr „B“ durch die Auslassöffnung. Verbinden Sie das Zufuhrrohr mit dem Winkelanschlussstück „A“ mit Hilfe einer Schelle „C“. Das Winkelanschlussstück kann nach Wunsch in 3 verschiedenen Richtungen montiert werden.

WICHTIG:

Verwenden Sie vorzugsweise einen flexiblen Schalldämpfer oder ein flexibles Alurohr mit Ø150 mm, keinesfalls aber Kunststoffspiralschlauch.

Maximale Länge des Zufuhrrohrs: 10 m

Vermeiden Sie soweit wie möglich Kurven im Zufuhrrohr.

Verwenden Sie möglichst wenige „weite Kurven“. Wenn die Umluftbox in der gleichen Ebene einer Einbauabzugshaube eingebaut wird, mit Auslass in der gleichen Richtung (also nach unten), muss der Abstand dazwischen mindestens 1,5 m betragen. Empfehlenswert ist eine waagerechte Ausleitung zu Seite.

- ⑥ Befestigen Sie das Winkelanschlussstück mit den mitgelieferten Schrauben (6x).

EN

- ④ Press the recirculation box at the edges into the opening.

IMPORTANT: Do not press the exhaust grille in order to prevent damage!! Open the exhaust grille again and manually tighten the clamping springs using a screwdriver

- ⑤ Lead supply tube 'B' through the exhaust opening. Connect the supply tube to corner connecting piece 'A' using bungee cord 'C'. If required, the corner connecting piece can be installed in 3 different directions.

IMPORTANT:

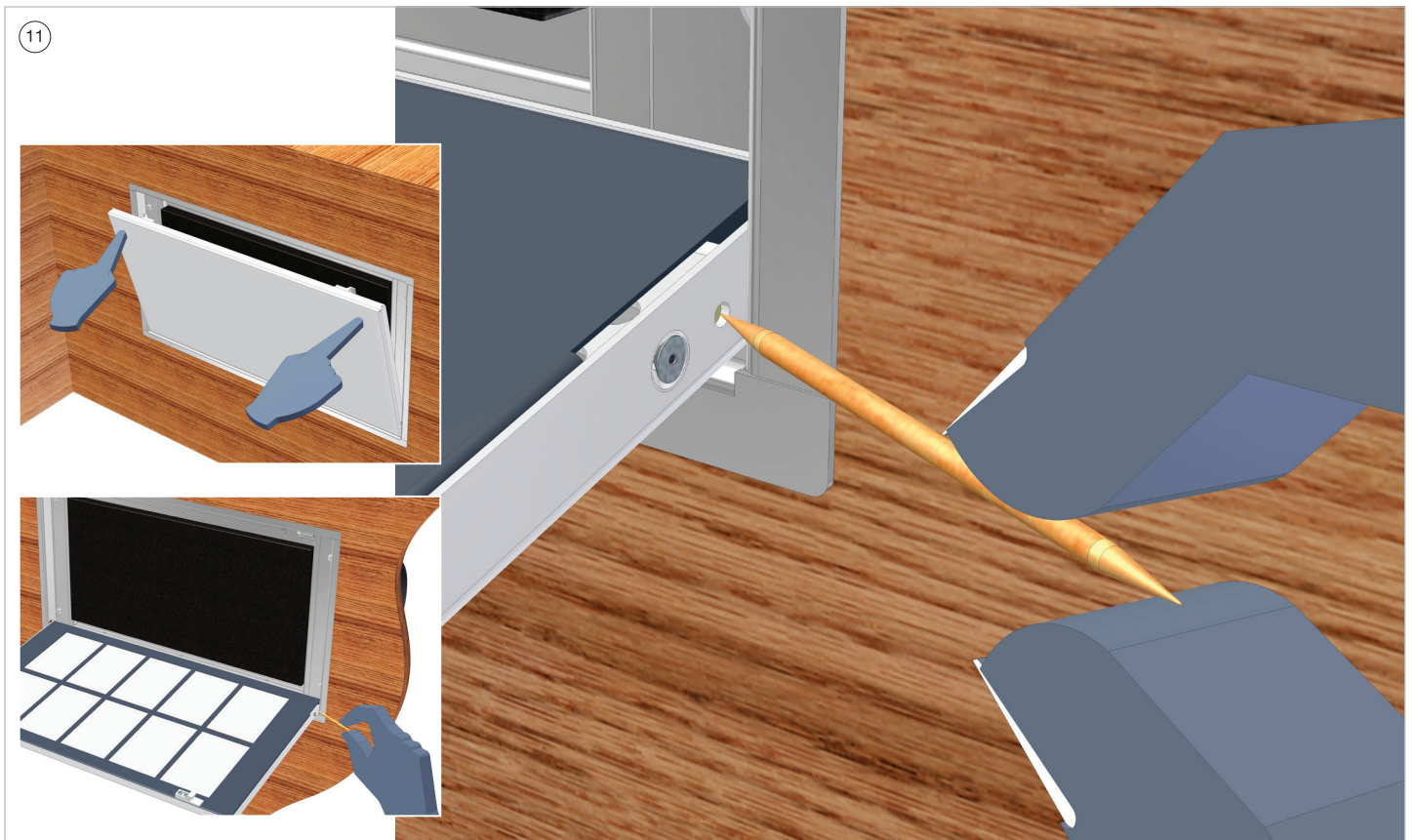
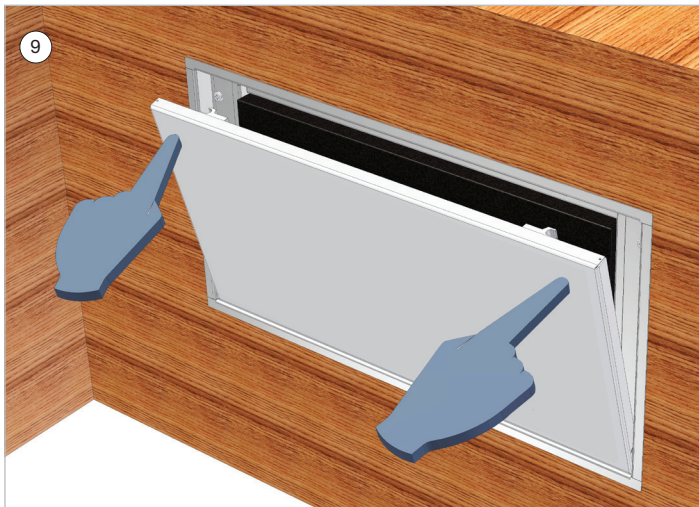
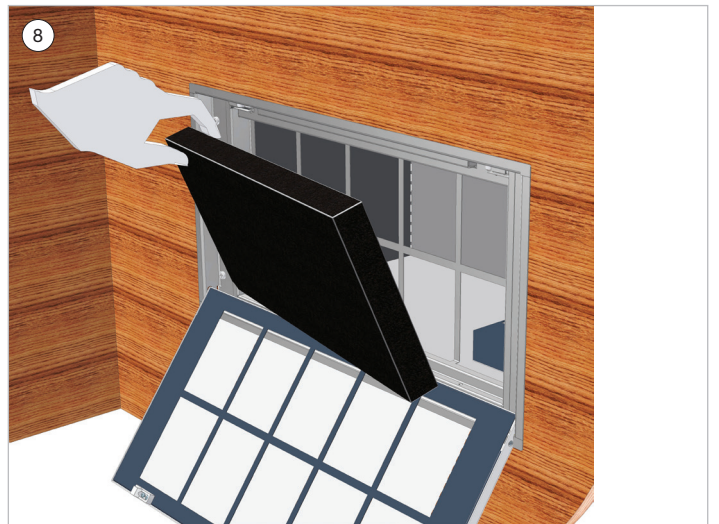
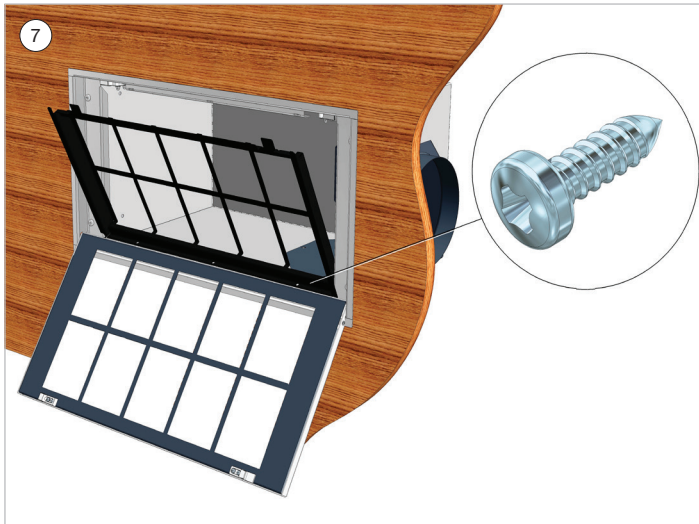
Preferably make use of an insulated supply tube Ø 150 mm.

Maximum length of the supply tube: 10 m

Avoid bends in the supply tube as much as possible. Only make 'wide bends' if necessary.

When building in the recirculation box into the same surface as a built-in cooker hood with the exhaust in the same direction, make sure the minimum distance between them is 1.5 m.

- ⑥ Fix the corner connecting piece with the screws supplied (6x).



NL

- ⑦ Plaats de filterhouder in de mantelopening en zet vast met de meegeleverde schroeven (6x)
- ⑧ Plaats het monoblock recirculatiefilter in de filterhouder.
- ⑨ Sluit het uitblaasrooster: druk het rooster langs beide zijden in de sluiting tot u een 'click' hoort.
- ⑩ **FILTER VERWIJDEREN**
BELANGRIJK: Verwijder het filter nooit door aan de textielbekleding te trekken!
- ⑪ **DEMONTEREN VAN HET UITBLAASROOSTER**
Indien nodig kan het uitblaasrooster worden gedemonteerd
 - Om de hoekaansluiting beter bereikbaar te maken
 - Om de binnenzijde van de recirculatiebox te kunnen reinigen
 - Om het uitblaasrooster schoon te maken
 - ...

Open het uitblaasrooster.

Deblokkeer het scharnierasje door met een tandenstoker in de vrijgekomen opening te drukken. Neem het rooster met beide handen uit de recirculatiebox. Om terug te plaatsen volstaat het om de scharnierasjes terug in de voorziene openingen te clipsen.

FR

- ⑦ Placez le support du filtre dans l'ouverture du chassis et fixez avec les vis livrées (6 x)
- ⑧ Placez le filtre monoblock dans son support.
- ⑨ Fermez la grille de la soufflerie: enfoncez la grille en appuyant des deux côtés jusqu'à ce que vous entendiez un 'clac'.
- ⑩ **RETIRER LE FILTRE**
ATTENTION: Ne jamais ôter le filtre en ne tirant que sur le revêtement en textile!
- ⑪ **DEMONTAGE DE LA GRILLE DE SOUFFLAGE**
Si nécessaire, la grille de soufflage peut être démontée.
 - Pour contrôler le raccordement
 - Pour nettoyer l'intérieur du caisson à recyclage
 - Pour nettoyer la grille de soufflage
 - ...

Ouvrez la grille de soufflage.

Débloquez l'axe de la charnière en appuyant avec un cure-dents dans l'ouverture libérée. Retirez la grille du caisson à recyclage la prenant des deux mains. Pour la remettre en place, il suffit de reclipser les deux axes de charnière dans les ouvertures prévues.

DE

- ⑦ Platzieren Sie den Filterhalter in der Öffnung und befestigen ihn mit den mitgelieferten Schrauben (6x).
- ⑧ Platzieren Sie den Monoblock-Filter im Filterhalter.
- ⑨ Schließen Sie das Auslassgitter: Drücken Sie das Gitter an beiden Seiten in den Verschluss, bis Sie einen „Klick“ hören.
- ⑩ **ENTFERNEN DES FILTERS**
WICHTIG: Entfernen Sie den Filter nie, indem Sie an der Textilverkleidung ziehen!
- ⑪ **DEMONTAGE DES AUSLASSGITTERS**
Bei Bedarf kann das Auslassgitter demontiert werden,
 - um den Winkelanschluss besser erreichbar zu machen
 - um die Innenseite der Umluftbox reinigen zu können
 - um das Auslassgitter zu reinigen
 - ...

Öffnen Sie das Auslassgitter.

Entsperren Sie die Gelenkachse, indem Sie mit einem Zahnstocher in die entstandene Öffnung drücken. Entfernen Sie das Gitter mit beiden Händen aus der Umluftbox. Zum Wiederanbringen reicht es aus, die Gelenkachsen wieder in die vorgesehenen Öffnungen zu klemmen.

EN

- ⑦ Position the filter holder in the casing opening and fasten it with the supplied screws (6x).
- ⑧ Position the monoblock recirculation filter in the filter holder.
- ⑨ Close the exhaust grille: press the grille along both sides into the lock until you hear a click.
- ⑩ **REMOVE THE FILTER**
IMPORTANT: Never remove the filter by pulling the fabric lining!
- ⑪ **DISMOUNT THE EXHAUST GRILLE**
If necessary, the exhaust grille can be dismantled:
 - to make the corner connecting piece more easily accessible
 - for cleaning the inside of the recirculation box
 - for cleaning the exhaust grille
 - ...

Open the exhaust grille.

Release the hinge shaft by pressing in the free opening with a toothpick. Remove the grille from the recirculation box with both hands. For putting back the grille, just clip the hinge shafts in the openings provided again.

NOVY nv behoudt zich het recht voor te allen tijde en zonder voorbehoud de constructie en de prijzen van haar producten te wijzigen.
NOVY SA se réserve le droit de modifier à tout moment et sans réserve la fabrication et les prix de ses produits.
Die NOVY AG behält sich das Recht vor, zu jeder Zeit und ohne Vorbehalt die Konstruktion und die Preise ihrer Produkte zu ändern.
NOVY nv reserves the right at any time and without reservation to change the structure and the prices of its products.

NOVY

NOVY nv
Noordlaan 6
B - 8520 KUURNE
Tel. +32 (0)56/ 36 51 00

info@novy.com
www.novy.com